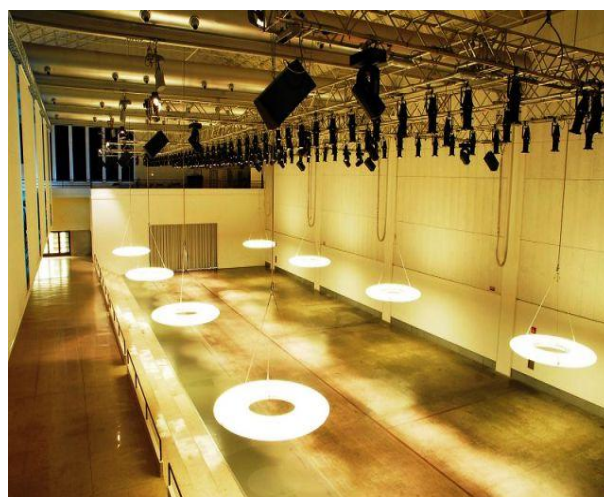


Spazio A-171

Tel: 02/87391941







Dimensioni

Campo gioco: 686 mq - (49x14 mt)

Foyer: 365 mq - (54x6,8 mt)

Capacità funzionali

Area spettatori polifunzionale capacità oltre 1000 persone

Area regia predisposta per mixer luci, audio e motorizzazione americana

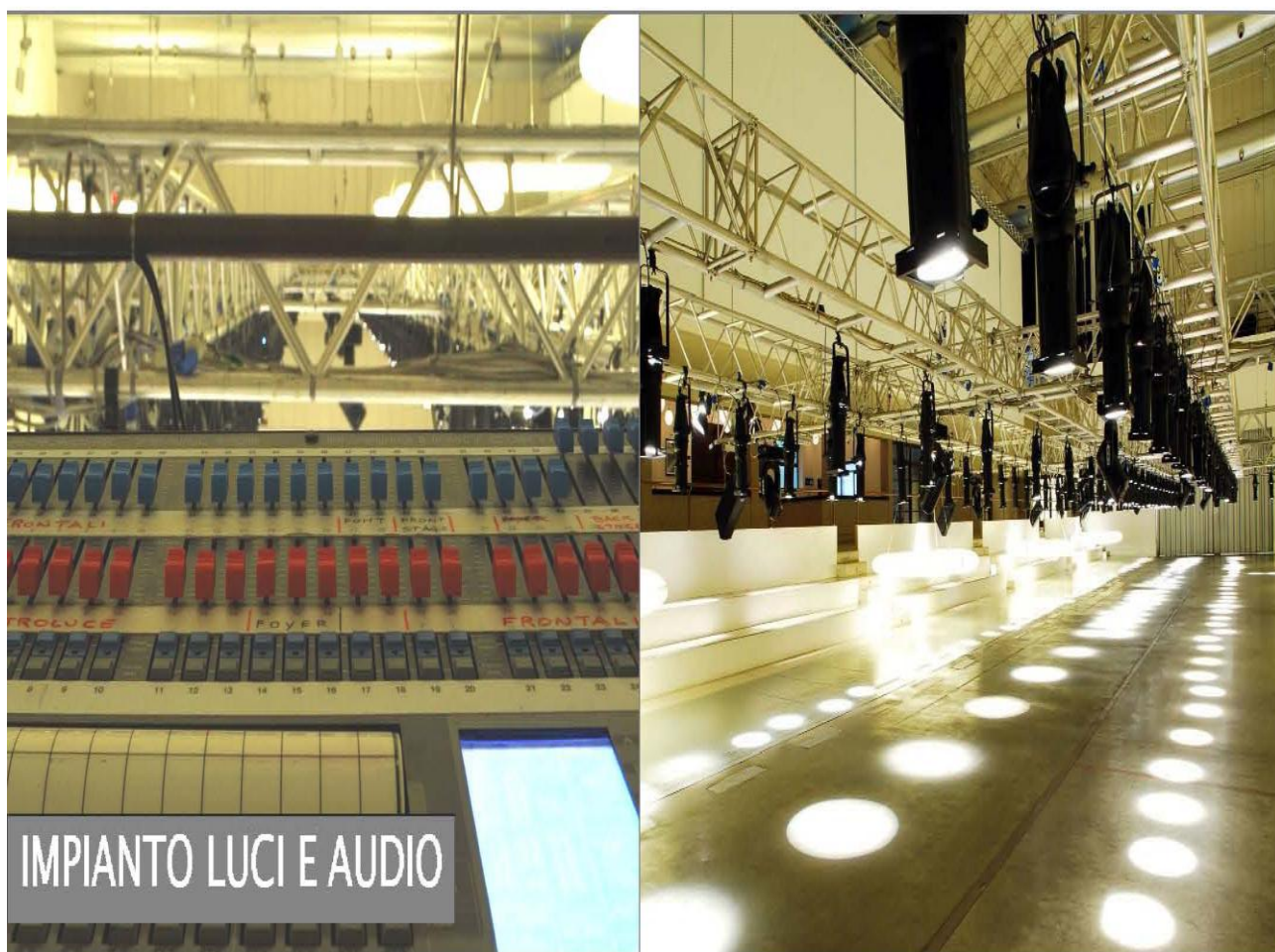
2 Blocchi bar con frigo e macchine per ghiaccio

2 Blocchi servizi spettatori e 1 blocco servizi utenti/spettatori

Sala trucco con impianto elettrico e illuminazione specifici

Zona catering predisposta con prese per forni e aspirazione

Area esterna per alimentazione camion refrigerati



Americane

Ring Thomas 52 cm. Supertruss

20 Motori Lodestar da 1000 Kg. (movimentazione ring Thomas)

10 Load Arresters Lodestar 1500 Kg. (secure ring Thomas)

25 Beam Clamps Lodestar da 3000 Kg.

1 Motor Controllers Lodestar 20 canali (motori e lampadari)

Impianto luci

140 Sagomati zoom Strand SL 15°/32 lamp. GKV600W

48 Canali dimmers 32AAvolites Art. 6000

48 Canali dimmers 16AAvolites Art. 2000

14 Teste mobili SGM wash lamp. 1. 200W

4 Teste mobile SGM Giotto spot lamp. 1.200W

1 Mixer luci Avolites Pearl 2000

1 DMX Splitters Avolites 1 IN X 8 OUT

Impianto audio

10 Diffusori Turbosound TC556

5 Finali QSC CX702

2 BSS Soundweb 9088ii

1 Mixer audio DDA C53 (16 canali + 4 stereo + 4 group)



DOTAZIONI TECNOLOGICHE

Comfort e Facilities

Impianto audio di sottofondo con diffusori a gestione separata per le zone ingresso, bar, foyer, backstage e bagni

Impianto climatizzazione

Illuminazione di emergenza

Impianto antincendio (Tende manuali/ elettriche)

Impianto antintrusione

Impianto luci esterne (cortile-androne)

Impianto prese perimetro esterno

Rete Wi-fi

Rampa d'accesso al campo gioco